

타각/스크라이빙 장비

MICRO PERCUSSION



TMC470 Controller



imsKOREA (주)아이엠에스코리아



imsKOREA (주)아이엠에스코리아

대구본사

대구 달서구 성서공단로 136 2층
TEL: 053-582-6540 FAX: 053-582-6544

충청지사

충북 청주시 서원구 개신동 41-45
TEL: 070-4675-9656 FAX: 053-582-6544



SC2000		SC3500		TMP1700		TMP2500		BM100P		BM200		TMM4200		MB3315	
제조사	미국 Telesis	미국 Telesis	미국 Telesis	미국 Telesis	미국 Telesis	미국 Telesis	미국 Telesis	미국 Telesis	미국 Telesis	미국 Telesis	미국 Telesis	미국 Telesis	미국 Telesis	일본 MarkinBOX	
구동방식	공압식 (SCRIBING)	공압식 (SCRIBING)	공압식 (SCRIBING)	공압식 (DOT)	공압식 (DOT)	공압식 (DOT)	공압식 (DOT)	공압식 (DOT)	공압식 (DOT)	공압식 (DOT)	공압식 (DOT)	공압식 (DOT)	공압식 (DOT)	전기식 (DOT)	
헤드크기	192.4 x 177.8 x 170.8 (mm)	222 x 305 x 148 (mm)	158.7 x 170.2 x 120.3 (mm)	282 x 287 x 151 (mm)	158.7 x 170.2 x 120.3 (mm)	282 x 287 x 151 (mm)	158.7 x 170.2 x 120.3 (mm)	158.7 x 170.2 x 120.3 (mm)	158.7 x 170.2 x 120.3 (mm)	255.3 x 240.1 x 155.6 (mm)	80 x 127 x 125 (mm)	80 x 127 x 125 (mm)	80 x 127 x 125 (mm)	68 x 98 x 118 (mm)	
마킹영역	40 x 75 (mm)	100 x 150 (mm)	38 x 63 (mm)	100 x 150 (mm)	38 x 63 (mm)	100 x 150 (mm)	100 x 150 (mm)	20 x 50 (mm)	20 x 50 (mm)	100 x 100 (mm)	30.50, 60 x 13 (mm)	30.50, 60 x 13 (mm)	30.50, 60 x 13 (mm)	15 x 33 (mm)	
마킹속도 (5x7, 3mm)	최대 2급자	최대 2급자	최대 4급자	최대 4급자	최대 4급자	최대 4급자	최대 4급자	최대 4급자	최대 4급자	최대 3급자	최대 3급자	최대 3급자	최대 3급자	최대 2급자	
마킹해상도	연속적	연속적	200dpi	200dpi	200dpi	200dpi	200dpi	200dpi	200dpi	80dpi	80dpi	200dpi	200dpi	200dpi	
컨트롤러	TMC470	TMC420, 470	TMC420, 470	TMC420, 470	TMC420, 470	TMC420, 470	TMC420, 470	BM472	BM472	BM470	TMC420, 470	TMC420, 470	TMC420, 470	PC 프로그램	
컨트롤러 통신	TLL, I/O, RS232, RS485, TCP/IP, USB, Ethernet	TLL, I/O, RS232, RS485, TCP/IP, USB, Ethernet	TLL, I/O, RS232, RS485, TCP/IP, USB, Aux Axis Port, Ethernet	TLL, I/O, RS232, RS485, TCP/IP, USB, Aux Axis Port, Ethernet	TLL, I/O, RS232, RS485, TCP/IP, USB, Aux Axis Port, Ethernet	TLL, I/O, RS232, RS485, TCP/IP, USB, Aux Axis Port, Ethernet	TLL, I/O, RS232, RS485, TCP/IP, USB, Aux Axis Port, Ethernet	TLL, I/O, RS232, RS485, TCP/IP, USB, Aux Axis Port, Ethernet	TLL, I/O, RS232, RS485, TCP/IP, USB, Aux Axis Port, Ethernet	TLL, I/O, RS232, RS485, TCP/IP, USB, Aux Axis Port, Ethernet	TLL, I/O, RS232, RS485, TCP/IP, USB, Ethernet	TLL, I/O, RS232, RS485, TCP/IP, USB, Ethernet	TLL, I/O, RS232, RS485, TCP/IP, USB, Ethernet	I/O, RS232	
형광선 컨트롤러 (선택)	있음	있음	있음	있음	있음	있음	있음	없음	없음	없음	없음	있음	있음	없음	
2DQR 코드	불가능	불가능	가능	가능	가능	가능	가능	불가능	불가능	가능	가능	가능	가능	가능	
Marking Head 중량	6.0(kg)	10.0(kg)	2.9(kg)	2.9(kg)	2.9(kg)	6.8(kg)	6.8(kg)	2.9(kg)	2.9(kg)	5.8(kg)	1.86(kg)	1.86(kg)	1.86(kg)	1.9(kg)	
Pin 종류	Tungsten, Carbide, Diamond-tipped	Tungsten, Carbide, Diamond-tipped	10MP, 25L, 25XL, 153SA, 25XL Long Cartridge	10MP, 25L, 25XL, 153SA, 25XL Long Cartridge	10MP, 25L, 25XL, 153SA, 25XL Long Cartridge	10MP, 25L, 25XL, 153SA, 25XL Long Cartridge	10MP, 25L, 25XL, 153SA, 25XL Long Cartridge	10MP, 25L, 25XL, 153SA, 25XL Long Cartridge	10MP, 25L, 25XL, 153SA, 25XL Long Cartridge	25XLE	25S, 153SA	25S, 153SA	25S, 153SA	Carbide	
Air 공급	4.2 - 8.3 bars / 60 - 120 psi	4.2 - 8.3 bars / 60 - 120 psi	4.2 - 8.3 bars / 60 - 120 psi	4.2 - 8.3 bars / 60 - 120 psi	4.2 - 8.3 bars / 60 - 120 psi	4.2 - 8.3 bars / 60 - 120 psi	4.2 - 8.3 bars / 60 - 120 psi	4.2 - 8.3 bars / 60 - 120 psi	4.2 - 8.3 bars / 60 - 120 psi	None	4.2 - 8.3 bars / 60 - 120 psi	4.2 - 8.3 bars / 60 - 120 psi	4.2 - 8.3 bars / 60 - 120 psi	None	
Power	115/220V (AC)	115/220V (AC)	115/220V (AC)	115/220V (AC)	115/220V (AC)	115/220V (AC)	115/220V (AC)	115/220V (AC)	115/220V (AC)	115/220V (AC)	115/220V (AC)	115/220V (AC)	115/220V (AC)	115/220V (AC)	
옵션	Head Cable 4m (연장케이블 가능) Protective Shutter 19" 표준백 마운트 컨트롤러 Column Stand 사용자 요청 포트	Head Cable 4m (연장케이블 가능) Protective Shutter 19" 표준백 마운트 컨트롤러 Column Stand 사용자 요청 포트	Head Cable 4m (연장케이블 가능) Protective Shutter 19" 표준백 마운트 컨트롤러 Column Stand 사용자 요청 포트	Head Cable 4m (연장케이블 가능) Protective Shutter 19" 표준백 마운트 컨트롤러 Column Stand 사용자 요청 포트	Head Cable 4m (연장케이블 가능) Protective Shutter 19" 표준백 마운트 컨트롤러 Column Stand 사용자 요청 포트	Head Cable 4m (연장케이블 가능) Protective Shutter 19" 표준백 마운트 컨트롤러 Column Stand 사용자 요청 포트	Head Cable 4m (연장케이블 가능) Protective Shutter 19" 표준백 마운트 컨트롤러 Column Stand 사용자 요청 포트	Head Cable 4m (연장케이블 가능) Protective Shutter 19" 표준백 마운트 컨트롤러 Column Stand 사용자 요청 포트	Head Cable 4m (연장케이블 가능) Protective Shutter 19" 표준백 마운트 컨트롤러 Column Stand 사용자 요청 포트	Head Cable 4m (연장케이블 가능) Protective Shutter 19" 표준백 마운트 컨트롤러 Column Stand 사용자 요청 포트	Head Cable 4m (연장케이블 가능) Protective Shutter 19" 표준백 마운트 컨트롤러 Column Stand 사용자 요청 포트	Head Cable 4m (연장케이블 가능) Protective Shutter 19" 표준백 마운트 컨트롤러 Column Stand 사용자 요청 포트	Head Cable 4m (연장케이블 가능) Protective Shutter 19" 표준백 마운트 컨트롤러 Column Stand 사용자 요청 포트	Head Cable 3m (연장케이블 가능) Rotary Marking Tool 19" 표준백 마운트 컨트롤러 Column Stand 사용자 요청 포트	

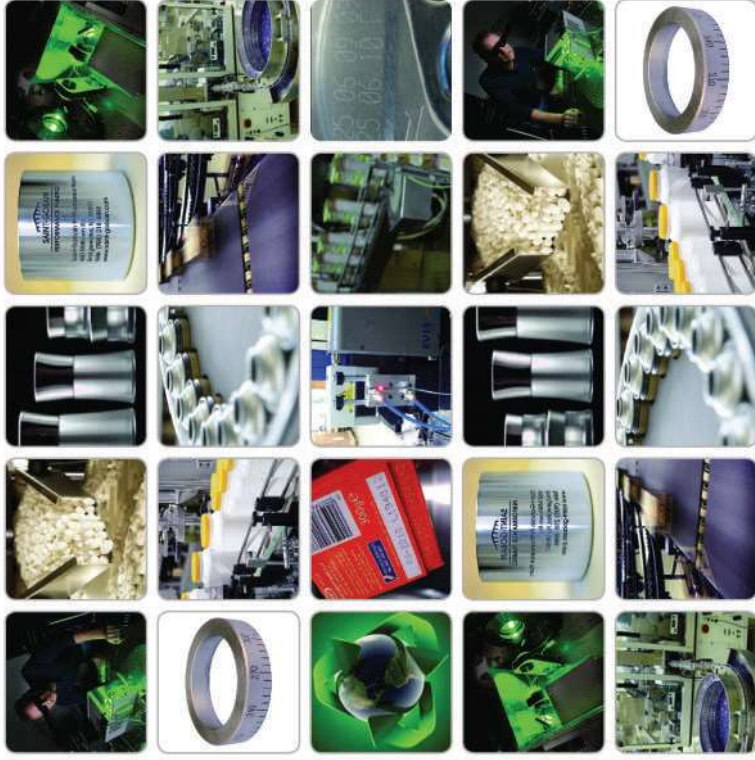


www.ims-korea.co.kr

레이저 마킹 LASER MARKING



imsKOREA (주)아이엠에스코리아



imsKOREA (주)아이엠에스코리아

대구 본사

대구 달서구 성서공단로 136 2층
TEL: 053-582-6540 FAX: 053-582-6544

충청지사

충북 청주시 서원구 개신동 41-45
TEL: 070-4675-9656 FAX: 053-582-6544



Vanadate(YV04) Series



Fiber Series



Co2 Series



EVC		EVCDS		EVI5DS		EV25DS	
제조사	미국 Telesis	미국 Telesis	미국 Telesis	미국 Telesis	미국 Telesis	미국 Telesis	
마이크로웨이	8W	9W	15W	25W			
결정방식	fiber-coupled diode end-pumped	fiber-coupled diode end-pumped	fiber-coupled diode end-pumped	fiber-coupled diode end-pumped			
냉각방식	공냉식, 능동 냉간도	공냉식, 능동 냉간도	공냉식, 능동 냉간도	공냉식, 능동 냉간도			
파장	1064nm	1064nm	1064nm	1064nm			
레이저티입	nd:YVO ₄ laser	nd:YVO ₄ laser	nd:YVO ₄ laser	nd:YVO ₄ laser			
표준 프로 사양 및 포식 범위	•100mm - marking field = 65mm ×65mm •160mm - marking field = 110mm ×110mm (다른 프로도 구성 가능)	•100mm - marking field = 65mm ×65mm •160mm - marking field = 110mm ×110mm •254mm - marking field = 175mm ×175mm (다른 프로도 구성 가능)	•100mm - marking field = 65mm ×65mm •160mm - marking field = 110mm ×110mm •254mm - marking field = 175mm ×175mm •330mm - marking field = 230mm ×230mm •350mm - marking field = 250mm ×250mm •420mm - marking field = 290mm ×290mm	•100mm - marking field = 65mm ×65mm •160mm - marking field = 110mm ×110mm •254mm - marking field = 175mm ×175mm •330mm - marking field = 230mm ×230mm •350mm - marking field = 250mm ×250mm •420mm - marking field = 290mm ×290mm			
인출이크	CDRH, CE	CDRH, CE	CDRH, CE	CDRH, CE			
특징	•Q-Switch & YVO ₄ 레이저 플랫폼 기반의 비광 호환적인 DPSS laser •두터진 섀시 서터 인터 시스템 모든 전력 수준에서의 우수한 전력 안정성 •작은 용지배 •200,000 시간 이상의 평균 다이오드 수명 •Modular fiber coupled 디자인 •광학적 표면 마팅 가능 •4개의 축 지향(X,Y,Z & 회전) •클래크, 정렬, 자간 등의 조절 및 토그 섀키 •배터 피어링이나 그림비일 마팅 •다양한 타입의 바코드를 사용 •다양한 도형 제작 및 폰트제작 •마킹영역표시 다이오드	•Q-Switch & YVO ₄ 레이저 플랫폼 기반의 비광 호환적인 DPSS laser •두터진 섀시 서터 인터 시스템 모든 전력 수준에서의 우수한 전력 안정성 •작은 용지배 •200,000 시간 이상의 평균 다이오드 수명 •Modular fiber coupled 디자인 •광학적 표면 마팅 가능 •4개의 축 지향(X,Y,Z & 회전) •클래크, 정렬, 자간 등의 조절 및 토그 섀키 •배터 피어링이나 그림비일 마팅 •다양한 타입의 바코드를 사용 •다양한 도형 제작 및 폰트제작 •마킹영역표시 다이오드	•고 해상도, 고속 마팅 가능 •영에 적합한 재료 적용의 탄력 •공급된 그림비일 마팅 가능 •100,000 이상의 평균 다이오드 수명 •4개의 축 지향(X,Y,Z & 회전) •클래크, 정렬, 자간 등의 조절 및 토그 섀키 •배터 피어링이나 그림비일 마팅 •다양한 타입의 바코드를 사용 •다양한 도형 제작 및 폰트제작 •마킹영역표시 다이오드	•고 해상도, 고속 마팅 가능 •영에 적합한 재료 적용의 탄력 •공급된 그림비일 마팅 가능 •100,000 이상의 평균 다이오드 수명 •4개의 축 지향(X,Y,Z & 회전) •클래크, 정렬, 자간 등의 조절 및 토그 섀키 •배터 피어링이나 그림비일 마팅 •다양한 타입의 바코드를 사용 •다양한 도형 제작 및 폰트제작 •마킹영역표시 다이오드			
통신 인터페이스	Serial, TCP/IP, IO	Serial, TCP/IP, IO	Serial, TCP/IP, IO	Serial, TCP/IP, IO			
다양한 용선	•MOTF 버전 •내장형 PC 컨트롤러 버전	•MOTF 버전 •내장형 PC 컨트롤러 버전	•내장형 PC 컨트롤러 버전	•내장형 PC 컨트롤러 버전			
크기 및 무게	•marking head: 15.4kg ×18.9in ×61.1in •controller: 4.13 ×14.0 ×49.5 •14.5kg	•marking head: 15.4kg ×18.9in ×61.1in •controller: 42.5 ×14.0 ×46.8 •14.5kg	•marking head: 15.4kg ×18.9in ×61.1in •controller: 42.5 ×14.0 ×46.8 •14.5kg	•marking head: 15.4kg ×18.9in ×61.1in •controller: 42.5 ×14.0 ×46.8 •14.5kg			
전압조건	115/230 VAC, 50/60 Hz	95/250 VAC, 6A, 50/60 Hz	115/230 VAC 50/60 Hz	115/230 VAC 50/60 Hz			
소비전력	400W	400W	500W	500W			
사후관리	0-40, 습도 10-85, 불용축산	0-40, 습도 10-85, 불용축산	0-40, 습도 10-85, 불용축산	0-40, 습도 10-85, 불용축산			

EV40		FQ10/20		FQ30		CO ₂ 10A/30A/60 Lasers		
제조사	미국 Telesis	미국 Telesis	미국 Telesis	미국 Telesis	미국 Telesis	미국 Telesis		
마킹파장	40W	10/20W	30W	30W	10/30/60W	10/30/60W		
필광방식	Fiber-coupled diode end-pumped	Ytterbium-doped	Ytterbium-doped	Ytterbium-doped	Electrical pumping CO ₂ gas	Electrical pumping CO ₂ gas		
냉각방식	공냉식, 능동 열관리	공냉식, 팬 쿨러	공냉식, 팬 쿨러	공냉식, 팬 쿨러	공냉식, 팬 쿨러	공냉식, 팬 쿨러		
파장	1064nm	1070nm	1060nm	1060nm	10.8um	10.8um		
레이저 타입	nd:YVO ₄ laser	Ytterbium Fiber Laser	Ytterbium Fiber Laser	Ytterbium Fiber Laser	CO ₂ Laser	CO ₂ Laser		
표준 렌즈 사양 및 포커스 범위	• 100mm - marking field = 65mm × 65mm • 160mm - marking field = 160mm × 90mm • 180mm - marking field = 110mm × 110mm • 254mm - marking field = 175mm × 175mm • 330mm - marking field = 230mm × 230mm • 350mm - marking field = 250mm × 250mm • 420mm - marking field = 290mm × 290mm	• 100mm - marking field = 65mm × 65mm • 160mm - marking field = 90mm × 90mm • 180mm - marking field = 110mm × 110mm • 254mm - marking field = 175mm × 175mm • 330mm - marking field = 230mm × 230mm • 350mm - marking field = 250mm × 250mm • 420mm - marking field = 290mm × 290mm	• 100mm - marking field = 65mm × 65mm • 160mm - marking field = 90mm × 90mm • 180mm - marking field = 110mm × 110mm • 254mm - marking field = 175mm × 175mm • 330mm - marking field = 230mm × 230mm • 350mm - marking field = 250mm × 250mm • 420mm - marking field = 290mm × 290mm	• 100mm - marking field = 65mm × 65mm • 160mm - marking field = 90mm × 90mm • 180mm - marking field = 110mm × 110mm • 254mm - marking field = 175mm × 175mm • 330mm - marking field = 230mm × 230mm • 350mm - marking field = 250mm × 250mm • 420mm - marking field = 290mm × 290mm	• 75mm - marking field = 50mm × 50mm • 100mm - marking field = 70mm × 70mm • 150mm - marking field = 100mm × 100mm • 200mm - marking field = 140mm × 140mm (다른 렌즈 구성 가능)	• 75mm - marking field = 50mm × 50mm • 100mm - marking field = 70mm × 70mm • 150mm - marking field = 100mm × 100mm • 200mm - marking field = 140mm × 140mm (다른 렌즈 구성 가능)		
	CDRH	CDRH, OE, CSA	CDRH, OE, CSA, UL	CDRH, OE, CSA, UL	CDRH, OE	CDRH, OE		
특징	• 고 출력 레이어(L) 및 재료 인식 반응으로 고 스피드 마킹 & 작업성 보장 • 이종신 마킹의 고 스피드 적용 가능 • 적용 범위가 넓다 • 4개의 축 지점 (X/Y/Z & 회전) • 클램프 크기, 정렬, 자간 등의 조절 및 도구 선택 • 배터 패킹이나 그립머림 마킹 • 다양한 타입의 바코드 사용 • 다양한 도형 제작 및 폰트제작 • 마킹영역표시 다이오드	• 긴 수명 (납작시애퍼 필요 없음) • 유지 관리 비용 절감 • 적용된 고 스피드 적용 FQ10 • 고 스피드/고 파워 적용 FQ20 • 광원형 이종신(레이저) 내장 • 4개의 축 지점 (X/Y/Z & 회전) • 클램프 크기, 정렬, 자간 등의 조절 및 도구 선택 • 배터 패킹이나 그립머림 마킹 • 다양한 타입의 바코드 사용 • 다양한 도형 제작 및 폰트제작 • 마킹영역표시 다이오드	• Fiber laser 중 가장 최신 모델 • 유지 관리 비용 절감 • 뛰어난 안정성 • 적용 범위가 넓음 • 납작시애퍼 필요 없는 긴 수명 • 4개의 축 지점 (X/Y/Z & 회전) • 클램프 크기, 정렬, 자간 등의 조절 및 도구 선택 • 배터 패킹이나 그립머림 마킹 • 다양한 타입의 바코드 사용 • 다양한 도형 제작 및 폰트제작 • 마킹영역표시 다이오드	• Fiber laser 중 가장 최신 모델 • 유지 관리 비용 절감 • 뛰어난 안정성 • 적용 범위가 넓음 • 납작시애퍼 필요 없는 긴 수명 • 4개의 축 지점 (X/Y/Z & 회전) • 클램프 크기, 정렬, 자간 등의 조절 및 도구 선택 • 배터 패킹이나 그립머림 마킹 • 다양한 타입의 바코드 사용 • 다양한 도형 제작 및 폰트제작 • 마킹영역표시 다이오드	• 플라스틱, 양극산화 처리된 금속, 리튬 마킹 가능 • 이종신 & 정지 마킹 가능 • 이종신 마킹 시 최대 152mm/min • 해상도 900 글자 이하 가능 • 다양한 유지 관리 없이 오랜 시간 가동 보장 • 적용 범위가 넓다 • 4개의 축 지점 (X/Y/Z & 회전) • 클램프 크기, 정렬, 자간 등의 조절 및 도구 선택 • 배터 패킹이나 그립머림 마킹 • 다양한 타입의 바코드 사용 • 다양한 도형 제작 및 폰트제작 • 마킹영역표시 다이오드	• 플라스틱, 양극산화 처리된 금속, 리튬 마킹 가능 • 이종신 & 정지 마킹 가능 • 이종신 마킹 시 최대 152mm/min • 해상도 900 글자 이하 가능 • 다양한 유지 관리 없이 오랜 시간 가동 보장 • 적용 범위가 넓다 • 4개의 축 지점 (X/Y/Z & 회전) • 클램프 크기, 정렬, 자간 등의 조절 및 도구 선택 • 배터 패킹이나 그립머림 마킹 • 다양한 타입의 바코드 사용 • 다양한 도형 제작 및 폰트제작 • 마킹영역표시 다이오드		
통신 인터페이스	• Serial, TCP/IP, IO	• Serial, TCP/IP, IO	• Serial, TCP/IP, IO	• Serial, TCP/IP, IO	• Serial, TCP/IP, IO	• Serial, TCP/IP, IO		
다양한 옵션	• MOTF 버전 • 내장형 PC 컨트롤러 버전	• 내장형 PC 컨트롤러 버전	• 내장형 PC 컨트롤러 버전	• 내장형 PC 컨트롤러 버전	• 내장형 PC 컨트롤러 버전	• 내장형 PC 컨트롤러 버전		
크기 및 무게	• marking headcm: 25.1(W) × 23.4(H) • controller: 43.8 • 20.6kg	• marking headcm: 51.0(W) × 12.7(H) × 14.0(L) 100mm lens • controller: 42.5 × 13.7 × 50.8 • 6.82kg	• marking headcm: 51.0(W) × 12.7(H) × 14.0(L) 100mm lens • controller: 42.5 × 13.7 × 50.8 • 6.82kg	• marking headcm: 51.0(W) × 12.7(H) × 14.0(L) 100mm lens • controller: 42.5 × 13.7 × 50.8 • 6.82kg	• marking headcm: 85.7(W) × 16.5(H) × 22.1(L) (10 kg) • 304 marking headcm: 85.7(W) × 21.0(H) × 22.1(L) (26.3kg) • 60 marking headcm: 97.0(W) × 21.0(H) × 22.1(L) (30kg) • controller: 42.5 × 14.0 × 30.4 (8 kg)	• marking headcm: 85.7(W) × 16.5(H) × 22.1(L) (10 kg) • 304 marking headcm: 85.7(W) × 21.0(H) × 22.1(L) (26.3kg) • 60 marking headcm: 97.0(W) × 21.0(H) × 22.1(L) (30kg) • controller: 42.5 × 14.0 × 30.4 (8 kg)	• marking headcm: 85.7(W) × 16.5(H) × 22.1(L) (10 kg) • 304 marking headcm: 85.7(W) × 21.0(H) × 22.1(L) (26.3kg) • 60 marking headcm: 97.0(W) × 21.0(H) × 22.1(L) (30kg) • controller: 42.5 × 14.0 × 30.4 (8 kg)	
	정형표준	115/230 VAC 50/60 Hz	115/230 VAC 50/60 Hz	115/230 VAC 50/60 Hz	100/240 VAC 50/60Hz	100/240 VAC 50/60Hz		
	소비전력	900W	400/500W	400/500W	850W	400/600/800W	400/600/800W	
사용범위	0~40, 속도 10~85, 불용속식	0~40, 속도 10~85, 불용속식	0~40, 속도 10~85, 불용속식	0~40, 속도 10~85, 불용속식	0~40, 속도 10~85, 불용속식	0~40, 속도 10~85, 불용속식		



소문자 마킹

SMALL CHARACTER INKJET

alphaJET



imsKOREA (주)아이엠에스코리아

대구본사

대구 달서구 성서공단로 136-2층
TEL: 053-582-6540 FAX: 053-582-6544

충청지사

충북 청주시 서원구 개신동 41-45
TEL: 070-4675-9656 FAX: 053-582-6544

TELESIS
MADE IN CANADA

MMarkinBOX



 (주)아이엠에스코리아



KBA

KBA-Metronic GmbH



alphaJET mondo

alphaJET into

alphaJET evo

alphaJET pico

alphaJET tempo

노즐 크기	62μ	55μ	70μ	55μ	70μ	42μ	50μ
라인 속도 (Fast 모드시 30% 속도증가)	5X5: 360M/min 5X7: 286M/min 5X7 2줄: 133M/min (Fast 모드 사용시 30% 속도 증가)	5X5 : 420M /min 5X7 : 332M / min 5X7 2줄 : 155M / min (Fast 모드 사용시 30% 속도 증가)	5X5 : 348M /min 5X7 : 271M / min 5X7 2줄 : 70M / min	5X5 : 420M /min 5X7 : 332M / min 5X7 2줄 : 155M / min (Fast 모드 사용시 30% 속도 증가)	5X5 : 348M /min 5X7 : 271M / min 5X7 2줄 : 70M / min	5X5 : 525M /min 5X7 : 415M / min 5X7 2줄 : 193M / min (Fast 모드 사용시 30% 속도 증가)	5X5 : 525M /min 5X7 : 420M / min 5X7 2줄 : 200M / min (Fast 모드 사용시 30% 속도 증가)
프린트 속도	2400자 / 초	2800자 / 초	2800자 / 초	2800자 / 초	2800자 / 초	3500자 / 초	3500자 / 초
문자높이	0.8 ~ 15mm	0.8 ~ 15mm	0.8 ~ 15mm	0.8 ~ 15mm	0.8 ~ 15mm	0.7 ~ 10 mm	0.8 ~ 15mm
인쇄 줄 수	5X5(5줄),5X7(5줄)	5X5(5줄),5X7(5줄)	5X5(5줄),5X7(5줄)	5X5(5줄),5X7(5줄)	5X5(4줄),5X7(4줄)	5X5(4줄),5X7(4줄)	5X5(4줄),5X7(3줄)
인쇄방향	모든 방향	모든 방향	모든 방향	모든 방향	모든 방향	모든 방향	모든 방향
메시지 저장수	3만개 이상 (100MB)	3만개 이상 (100MB)	3만개 이상 (100MB)	3만개 이상 (100MB)	3만개 이상 (100MB)	3만개 이상 (100MB)	3만개 이상 (100MB)
특수 문자	가능	가능	가능	가능	가능	가능	가능
로고, 그래픽	가능	가능	가능	가능	가능	가능	가능
I/O 인터랙터	USB, RS232, Ethernet, I/O port	USB, RS232, Ethernet, I/O port	USB, RS232, Ethernet, I/O port	USB, RS232, Ethernet, I/O port	USB, RS232, Ethernet, I/O port	USB, RS232, Ethernet, I/O port	USB, RS232, Ethernet, I/O port
바코드	EAN, 2/5i, Code 39, datamatrix	EAN, 2/5i, Code 40, datamatrix	EAN, 2/5i, Code 40, datamatrix	EAN, 2/5i, Code 41, datamatrix	EAN, 2/5i, Code 41, datamatrix	EAN, 2/5i, Code 42, datamatrix	EAN, 2/5i, Code 43, datamatrix
케이블길이	3M	4M	4M	4M	4M	4M	4M
헤드 사이즈	40mmX40mmX145mm	40mmX40mmX145mm	40mmX40mmX145mm	40mmX40mmX145mm	40mmX40mmX145mm	40mmX40mmX145mm	40mmX40mmX145mm
헤드 기능	수동	온오프시 자동노즐장기며 솔벤트잔량 최소 균열보사를 위한 상시 온오프헤드(주인온도) 잉크방울(EHT) 확인 확대경 헤드 장착	온오프시 자동노즐장기며 솔벤트잔량 최소 균열보사를 위한 상시 온오프헤드(주인온도) 잉크방울(EHT) 확인 확대경 헤드 장착	온오프시 자동노즐장기며 솔벤트잔량 최소 균열보사를 위한 상시 온오프헤드(주인온도) 잉크방울(EHT) 확인 확대경 헤드 장착	온오프시 자동노즐장기며 솔벤트잔량 최소 균열보사를 위한 상시 온오프헤드(주인온도) 잉크방울(EHT) 확인 확대경 헤드 장착	온오프시 자동노즐장기며 솔벤트잔량 최소 균열보사를 위한 상시 온오프헤드(주인온도) 잉크방울(EHT) 확인 확대경 헤드 장착	온오프시 자동노즐장기며 솔벤트잔량 최소 균열보사를 위한 상시 온오프헤드(주인온도) 잉크방울(EHT) 확인 확대경 헤드 장착
해상도	32 도트	24 도트	32 도트	32 도트	48 도트	32 도트	24 도트
잉크 소모량	2526만자 (700ml 병 -5X7)	5351만자 (1L 병 -5X7)	2994만자 (1L 병 -5X7)	5351만자 (1L 병 -5X7)	2994만자 (1L 병 -5X7)	12476만자 (1L 병-5X7 matrix)	5759만자 (1L 병 -5X7 matrix)
솔벤트 소모량	4.7ml/h at 17° C-22° C	1.2ml/h at 17° C-22° C	1.6ml/h at 17° C-22° C	1.2ml/h at 17° C-22° C	1.6ml/h at 17° C-22° C	1.2ml/h at 17° C-22° C	1.2ml/h at 17° C-22° C
디스플레이	8.4 TFT 터치 스크린	10.4 TFT 터치 스크린	10.4 TFT 터치 스크린	10.4 TFT 터치 스크린	10.4 TFT 터치 스크린	10.4 TFT 터치 스크린	10.4 TFT 터치 스크린
압축공기	필요 없음(내장)	필요 없음(내장)	필요 없음(내장)	필요 없음(내장)	필요 없음(내장)	필요 없음(내장)	필요 없음(내장)
분사 거리	1mm~25mm	1mm~25mm	1mm~25mm	1mm~25mm	1mm~25mm	3mm~10mm	1mm~25mm
소비전력	0.5 / 0.25A	1.0 / 0.5A	1.0 / 0.5A	1.0 / 0.5A	1.0 / 0.5A	1.0 / 0.5A	1.0 / 0.5A
정격 전압, 주파수	86 ~ 264V(±10%), 50 ~ 60Hz	86 ~ 264V, 50 ~ 60Hz	86 ~ 264V, 50 ~ 60Hz	86 ~ 264V, 50 ~ 60Hz	86 ~ 264V, 50 ~ 60Hz	86 ~ 264V, 50 ~ 60Hz	86 ~ 264V, 50 ~ 60Hz
피그먼트	X	O	O	O	O	X	O
점도 조절	자동	자동	자동	자동	자동	자동	자동
온도 / 습도	5~40° C / 90%	5~45° C / 90%	5~45° C / 90%	5~45° C / 90%	5~45° C / 90%	5~45° C / 90%	5~45° C / 90%
추가 옵션		6M 케이블					
UPS(무정전장치), 4-color alarm-beacon 디스플레이 탈부착 가능, 6M 케이블							
99%배출 하지 않음(타사대비 납세적용)							
99%배출 하지 않음(타사대비 납세적용)							
유해 배출							
잉크 압력	2.8 bar	2.9 bar	2.5 bar	2.9 bar	2.5 bar	4.0 bar	4.2 bar
무게 / 방수등급	18kg/IP65	28kg/IP65	28kg/IP65	28kg (with terminal 31 kg)/IP65	28kg (with terminal 31 kg)/IP65	28kg (with terminal 31kg)/IP65	28kg (with terminal 31kg)/IP65

