

# I infinite M marking S solution KOREA

#Permanent marking &  
Traceability solutions



레이저 시스템



잉크젯&고해상도 프린터



타각기



비전 & 바코드리더기



소프트웨어 개발



온라인 카탈로그



대구본사 대구광역시 달서구 성서공단로11길 38-13 4층 ☎ 053-582-6540 ☎ 053-582-6544

충청지사 충청북도 청주시 서원구 1순환로 727 ☎ 070-4675-9656 ☎ 053-582-6544

경인지사 경기도 화성시 동탄대로 683 SH스퀘어2차 232호

IZI CODE

TELESIS

Macsa id

MEEYO

Tokyo Chokoku  
Marking Products Co.,Ltd.

COGNEX

HIKROBOT

KEYENCE

KOENIG & BAUER

SQUID INK

VIDEOJET

markem-image



## 자동화를 위한 토탈 마킹 솔루션, 기술이 아닌 신뢰를 마킹합니다!

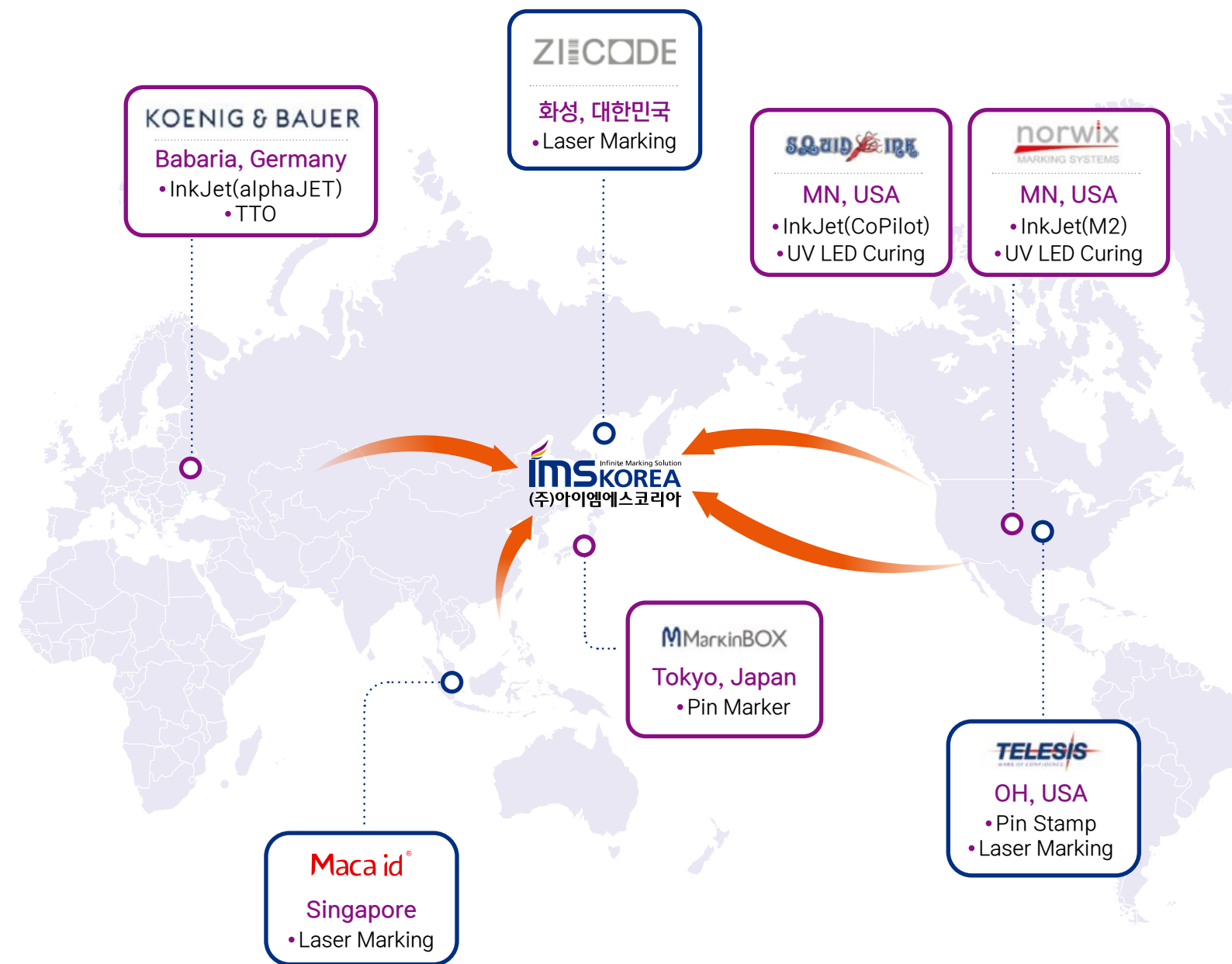
(주)아이엠에스코리아는 2012년 설립 이래로 다양한 산업을 선도하고 있는 유수의 기업들에 토탈 마킹 솔루션을 제공하고 있습니다. 현재 20여 명의 종업원들이 전국 각지에 있는 지사 및 파트너들과 함께 활동하고 있으며, 그 성과와 신뢰성을 인정받고 있습니다.

## 조직도



## 신속하고 철저한 토탈 마킹 시스템

고객과의 진정한 비즈니스는 제품 판매가 아니라 설치 이후에 시작됩니다. 국내는 물론이고, 전세계의 파트너십을 통해 대부분의 국가에 기술 및 서비스 지원이 가능합니다.



# IZI-CODE Laser Marker

## IZI-CODE Series

### 레이저 마킹 시스템

IZI-CODE Fiber Laser



### Easy operation

- 마킹 초점 설정이 용이한 2 Red Point 빔 적용
- 인쇄 데이터 즉시 화면 구현 가능
- 다양한 언어 지원
- 윈도우 기반 범용 소프트웨어
- dxf, plt 이미지 파일 변환
- 1D, 2D, QR코드 마킹

### Uptime

- 국내 제작 레이저로 부품 조달이 용이
- 소모품이 없음

### Decades Experience

- 40여 년간 축적한 노하우와 기술력
- 다양한 고객사에서 이미 검증된 품질

### Performance

- 다양한 출력의 제품군
- 레이저 파워 미세 조정
- 스캐너 조정
- 컨베이어 속도 계산 가능

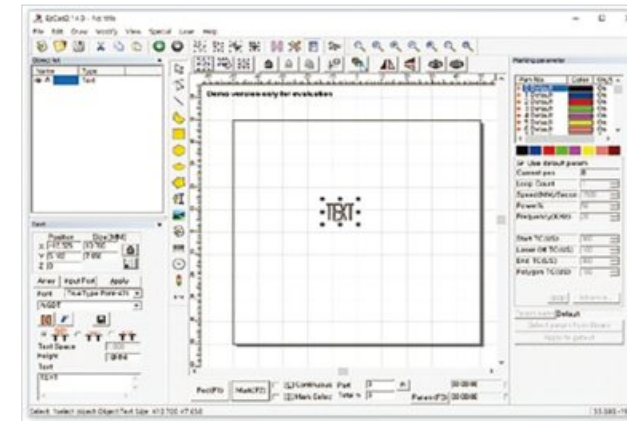
### Flexible

- 이더넷 통신
- 생산 현장에 적합한 구조와 크기

TOTAL MARKING  
SOLUTIONS



IZI-CODE



### Software

- 검증된 레이저 상용 프로그램
- 초보자도 쉽게 사용 가능
- 다양한 글꼴  
(TrueType, SHX, JSF\_Single line font defined by EzCad, DMF\_Dot Matrix) 지원
- 고해상도 마킹, 1D, 2D, QR Barcode 마킹
- TXT, Excel 데이터 시트 지원
- 벡터 파일(ai, dxf, dst, plt...)이나 그림 파일 마킹(bmp, jpg, gif, tga, png, tif...)
- 다양한 I/O 입출력의 포트 지원
- 언어 : 한글 / 영어 / 중국어

Model No	FIBER	CO2
	F220/230/M220/M230, M260/M2100	C210/230/310/330
Wavelength	1064 nm Pulsed	10.6μm
Scanner speed	Marking : 2m/s, Positioning : 16m/s, Writing : 925cps	
Lens	112x112mm	110x110mm
logo data	AI, DXF, DST, PLT, BMP, JPG, GIF, TGA, PNG, TIF	
Barcodes	Datamatrix, QR, MicroQRcode, Code128	
User interface	I/O, RS-232, Ethernet, Interlock	
Cooling method	Air Cooled	
Ambient temperature	0 to +40℃	
Weight	Head	5.5kg
	Controller	20kg~29kg
Supported OS	Window 10	
Computer	RAM 4G, 128G SSD	
Certification	(F220, F230)CE,FCC,KC, NRTL	CE, FCC, KC, NRTL

Marking area [mm]	Focal length [mm]	
	FIBER	CO2
70x70	135	108
112x112	221	158
174x174	333	248



# TELESIS Laser Marker



Telesis Technologies, Inc.는 우수한 품질, 내구성 및 성능을 바탕으로 최고급 산업용 레이저 마킹 시스템을 제공합니다.

견고한 기계 설계 덕분에 충격, 진동 및 먼지가 우려되는 다양한 환경에도 적용 할 수 있는 다양한 유형의 레이저 마킹기를 보유하고 있습니다.

높은 적응성, 최소한의 유지보수 및 낮은 유지비로 생산에 최적화 된 마킹 테크놀로지를 만나보십시오.

**Reliable** 품질에 대한 신뢰성

**Compact** 콤팩트한 사이즈

**Easy to Integrate** 설비와의 손쉬운 통합

## Easy operation

- 검증 된 자체 소프트웨어 사용
- 인쇄 데이터 즉시 화면 구현 가능
- 다양한 언어 지원
- dxf, plt 이미지 파일 변환
- 1D, 2D, QR코드 마킹

## Performance

- 다양한 출력의 제품군
- 레이저 타입 선택 가능
- 레이저 파워 미세 조정
- 스캐너 조정
- 컨베이어 속도 계산 가능

## Flexible

- 이더넷 통신
- 생산 현장에 적합한 구조와 크기
- 소모품이 없어 비용 절감 가능

## Quality

- Made in USA
- CE인증 보유
- 글로벌 기업의 노하우와 기술력
- 전 세계 A/S망 구축
- 다양한 고객사에서 검증 된 품질

## Vari-Z™ 3-Axis 3D Marking

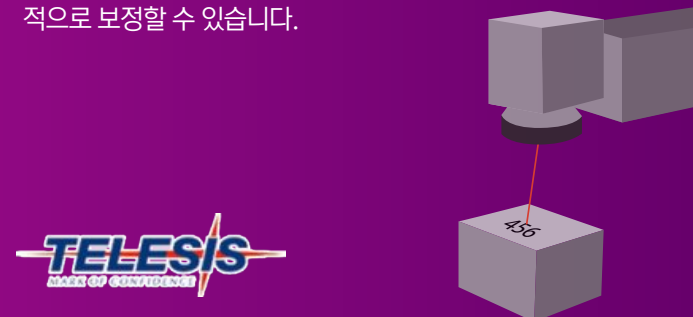
Vari-Z™ 3축 레이저 마킹기는 비평면 형태의 부품, 다중 평면 및 고르지 않은 표면을 처리해야 하는 고급 애플리케이션에 매우 적합합니다.

Telesis Vari-Z™ 기술은 초점 범위를 늘림으로써, 별도의 도구 변경이 필요성이 없을 뿐만 아니라 시간과 비용을 절약할 수 있습니다.

### Auto-Focus

또한 Vari-Z™ 모델 레이저의 Auto-Focus 옵션은 다양한 대상의 높이를 보정합니다.

이 변위 센서를 통해 기계는 재료 두께의 변화를 지속 적으로 보정할 수 있습니다.



TOTAL MARKING  
SOLUTIONS

Model	Fiber	Vanadate	CO2	UV
	FL Series - 보급형 F Series - 고급형 Summit.Pro - 고급형	EV Series	CO2 Series	UV/One™ UVC
Wavelength	1,060nm	1,064nm	10.6um	335nm
Marking Power	30W, 50W, 100W (모델별 상이)	15W, 40W	10W, 30W	최대 2W
PowerRequirements	95-250VAC, 50/60Hz	115/230VAC 50/60Hz	100 - 240 VAC, 50 60 Hz	115/230VAC 50/60Hz
Cooling Method	Air cooled (공냉식)			
Operation Temperature	15° ~ 35°C	18° ~ 35°C	15° ~ 30°C	18° ~ 35°C
User Interface	Serial, TCP/IP, I/O			
Supported OS	Window			
Compliance	CE인증, UL인증(확인필요)			
Lens (* Marking area : 상세 문의 필요)	100mm 160mm 163mm 254mm 330mm 350mm 420mm	100mm 160mm 254mm 330mm 350mm 420mm	100mm 160mm 210mm 350mm	100mm 160mm

# MACA id & Meeyo Laser Marker

## Maca id Series 레이저 마킹 시스템



### Easy operation

- 10.1' 터치스크린으로 간편한 조작
- 인쇄 데이터 즉시 화면 구현 가능
- 다양한 언어 지원
- 리눅스 기반 전용 응용 프로그램
- dxf, plt 이미지 파일 변환
- 1D, 2D, QR코드 마킹

### Uptime

- 편리한 구성으로 업타임 단축
- 소모품이 없음
- 원격 서비스 지원

### Decades Experience

- 20여 년간 축적한 노하우와 기술력
- 다양한 고객사에서 이미 검증된 품질

### Performance

- 최상의 품질
- 레이저 파워 미세 조정
- 스캐너 조정
- 컨베이어 속도 계산 가능

### Flexible

- 이더넷 통신
- 생산 현장에 적합한 구조와 크기

TOTAL MARKING  
SOLUTIONS



## Maca id



## Software

- MEEYO, MACA id 전용 소프트웨어
- 다양한 글꼴(TrueType, SHX, JSF\_Single line font defined by EzCad, DMF\_Dot Matrix) 지원
- 고해상도 마킹, 1D, 2D, QR Barcode 마킹
- TXT, Excel 데이터 시트 지원
- 벡터 파일(ai, dxf, dst, plt...)이나 그림파일 마킹 (bmp, jpg, gif, tga, png, tif...)
- 터치스크린에서 구동 가능

제품명	MACA id Series		MEEYO			
	C-1030	F-9030/F-9050	C-3010/ C-3030/C-3060	F-6020/ F-6030/ F-6050/ F-6100/	UV-3005/ UV-3010/ UV-3015/ UV-3020	UV3005 AC
타입	CO2	Fiber	CO2	Fiber	UV	UV
출력	30w	30w/50w	10w/30w/60w	20w/30w/ 50w/100w	5w/10w/ 15w/20w	5w
마킹영역	표준 75x75mm 옵션 60x60mm/ 100x100mm	100x100mm	표준 75x75mm 옵션 60x60mm/ 100x100mm	100x100mm	100x100mm	100x100mm
파장	10.6μ / 10.2μ / 9.3μ	-	10.6μ	-	-	-
특징	• Maca 레이저 소스, 공냉식	• Maca 레이저 소스, 공냉식 • Rack Mount Cabinet 포함	• Synrad 레이저 소스, 공냉식	• IPG 레이저 소스, 공냉식 • Rack Mount Cabinet 포함	• MEEYO 레이저 소스 • 수냉식	• MEEYO 레이저 소스 • 공냉식

Marking area [mm]	Focal length [mm]		
	F Series	C Series	UV Series
60×60	-	85	-
75×75	115	105	-
100×100	163	150	170
150×150	210	210	210
300×300	477	430	420

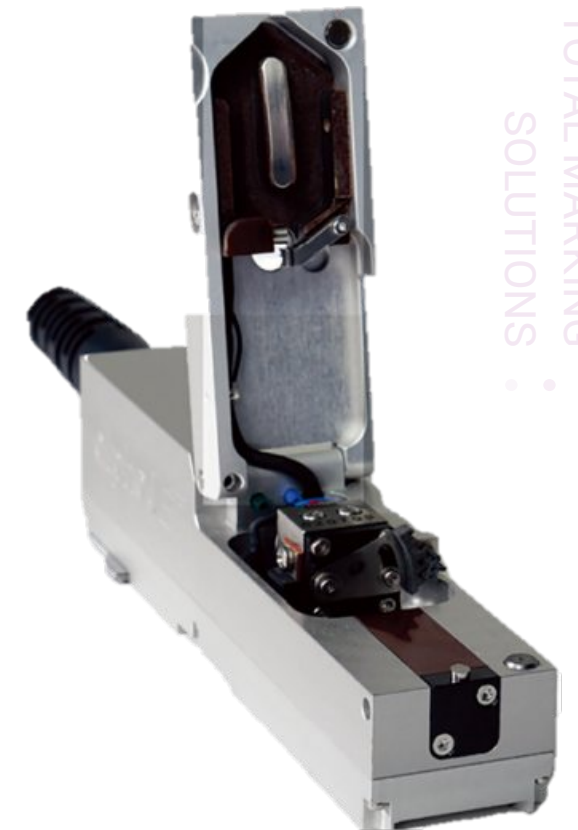
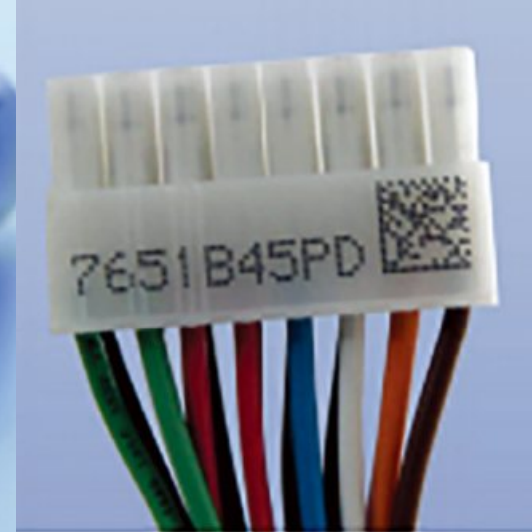


# alphaJET Continuous InkJet Printer

...



Koenig & Bauer  
alphaJET series  
소문자용 잉크젯 시스템



TOTAL MARKING  
SOLUTIONS

## alphaJET을 선택해야 하는 5가지 이유

- 01 소모품 절감을 통한 비용 절감
- 02 최고의 생산성
- 03 안정적인 고속 인쇄
- 04 광범위한 잉크 포트폴리오
- 05 전 세계적에 구축되어 있는 영업 및 서비스 네트워크

## Smart-Start-Technology

모터식 노즐  
셔터로 잉크노즐  
막힘 최소화

잉크 노즐 자동  
세척기능으로  
노즐 막힘 방지

사용자 세척  
작업 최소화

우수한  
인쇄 품질을 위한  
최적의 잉크  
점도 유지

자동 잉크  
순환 기능으로  
장비 내 잉크 라인  
막힘 방지 기능



AlphaJet5  
HS-M

AlphaJet5  
X

AlphaJet5  
X-FP

## 퍼포먼스

	HS-M	X	X-FP
최대속도	800m/min	800m/min	950m/min
최대속도 (2.5mm 문자 너비기준)	400m/min	400m/min	460
인쇄 라인	5	5	8
최대 픽셀	32	32	48
노즐 크기	62	62	55
케이블 길이	4/6m		
터치스크린	10.4"		
보호등급	IP65		
통신 및 신호	Ethernet TCP/IP, RS 232, I/O		
외관크기	592x320x320 23kg	620x321x320 23kg	
프린트헤드	190x47x40 2kg	190x47x40 2kg	

AlphaJet5 HS-M  
AlphaJet5 X  
AlphaJet5 X-FP

Font / Lines	Print sample	max. line speed for the font shown/lines (m/min)	
		evo / into 55/70µm	SP 42µm
m5	ABCDEFGH 1234567890	347.4	525
m7x5	ABCDEFGH 1234567890	287.4	487.8
m23	ABCDEFGH 1234567890	45	58.2
m32x24	ABCDEFGH 1234567890	34.2	34.8
a7x5	ABCDEFGH 1234567890	258.6	487.8
a9x5	ABCDEFGH 1234567890	187.2	301.2
a9x6	ABCDEFGH 1234567890	195	296.4
Arial 24	ABCDEFGH 1234567890	52.2	66.6
Arial 32	ABCDEFGH 1234567890	32.4	33
ocr 11x7	ABCDEFGH 1234567890	168	264.6
2-lines m5	ABCDEFGH 1234567890 ABCDEFGH 1234567890	174	276
2-lines m7x5	ABCDEFGH 1234567890 ABCDEFGH 1234567890	103.2	170.4
2-lines m15	ABCDEFGH 1234567890 ABCDEFGH 1234567890	38.4	39
4-lines m7x5	ABCDEFGH 1234567890 ABCDEFGH 1234567890 ABCDEFGH 1234567890 ABCDEFGH 1234567890	27.6	41.4
6-lines a7x5	ABCDEFGH 1234567890 ABCDEFGH 1234567890 ABCDEFGH 1234567890 ABCDEFGH 1234567890 ABCDEFGH 1234567890 ABCDEFGH 1234567890	16.8	unavailable
8-lines m5	ABCDEFGH 1234567890 ABCDEFGH 1234567890 ABCDEFGH 1234567890 ABCDEFGH 1234567890 ABCDEFGH 1234567890 ABCDEFGH 1234567890 ABCDEFGH 1234567890 ABCDEFGH 1234567890	16.8	unavailable

TOTAL MARKING  
SOLUTIONS



# CoPilot Hi-Resolution InkJet Printer

## CoPilot Series

대문자용 잉크젯 시스템



## The Right Solution

Squid Ink Manufacturing, Inc.는 미국 미네소타에 본사를 두고 있으며, 전 세계에 영업망을 구축하고 있는 글로벌 기업입니다. 산업 현장에 적합한 디자인, 저렴한 유지비용, 쉽게 사용할 수 있는 소프트웨어 등을 통해 여러 가지 유익을 제공해 드립니다.

TOTAL MARKING  
SOLUTIONS

### 다양한 잉크

다공성 표면용 이베이스 잉크와 Mineral Oil free 잉크, 각종 유색 잉크와 UV 경화용 잉크 및 고온 (1000도)용 특수 잉크까지 다양한 종류의 제품에 Squid Ink 프린터를 통하여 적용하실 수 있습니다.

### 통합 소프트웨어

PC 기반의 오리온 소프트웨어는 사용자가 원하는 메시지를 쉽게 작성하여 Squid Ink 프린터에 보낼 수 있습니다. 작업자가 현장에서 멀리 떨어져 있어도 소프트웨어를 통해 프린터를 원격으로 제어할 수 있습니다.

### Full Color Touchscreen

4.3" Full Color 터치스크린은 아이콘 형식으로 구성되어 있어 누구나 간단한 터치를 통해 쉽게 조작할 수 있습니다.



## UV LED Curing System

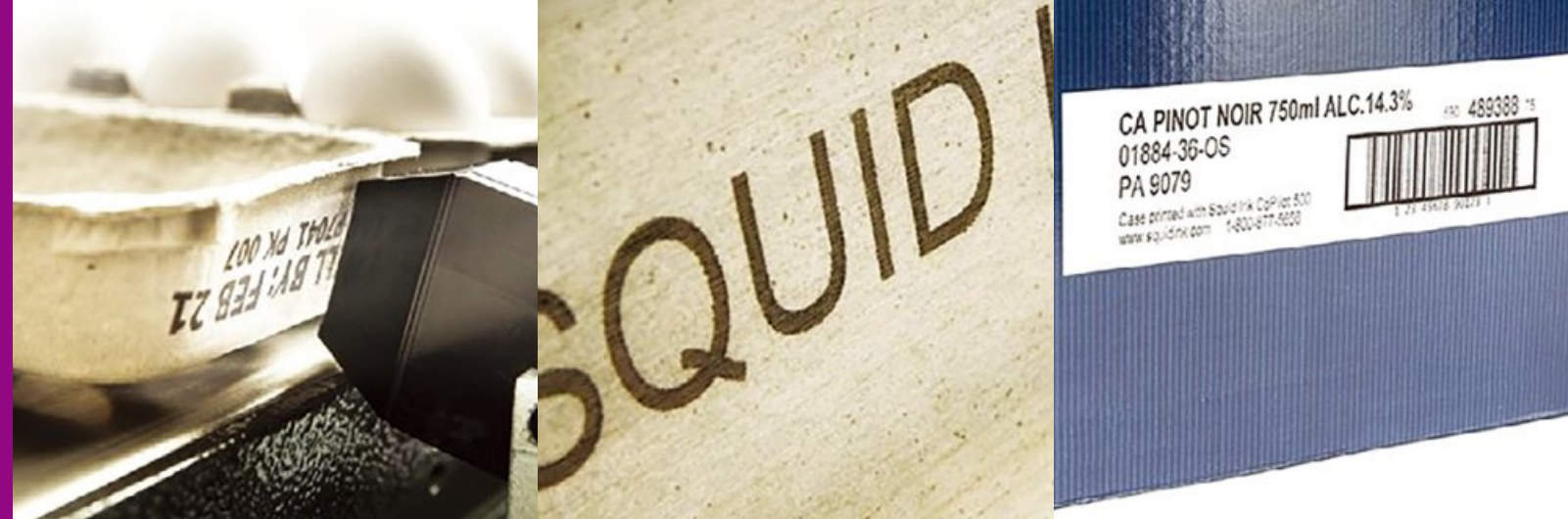
Squid Ink의 UV LED Curing System은 정확하고 지속적인 UV 경화를 통해 비다공성 재질에 인쇄할 수 있도록 도와줍니다. 금속이나 유리, 자동차 부품, 플라스틱, 전기 제품 등 이미 산업 전반에 Squid Ink의 UV LED Curing System이 적용되어 있습니다. 수은과 VOC 등이 함유되지 않은 친환경 잉크를 사용하여 인체에 무해하며, 어떠한 표면에서도 바로 건조가 되어 생산 효율을 향상시킬 수 있도록 도와줍니다.



파장	395±5nm
방사조도	12W/cm²
조명영역	20x40mm
권장 높이	제품 표면으로 부터 1.5~10mm
라인 속도	최대 40m/min
조작 모드	자동/반자동/수동
컨트롤러 크기	32x31x14cm
헤드 크기	7.8x7.8x13.2cm
전원	10~100%
LED 수명	20,000시간 이상
전압	90~220V AC 50/60Hz 300W
보관 환경	-10~55℃



# WHY SQUID INK?



01

HP 잉크는 SQUID INK보다 약 **2.5배** 비쌉니다.  
※ 일주일에 평균 한 개의 HP 카트리지를 사용할 경우,  
연간 **300만원** 이상의 비용을 지불해야 합니다.

02

30% 크게 인쇄하실 수 있습니다.



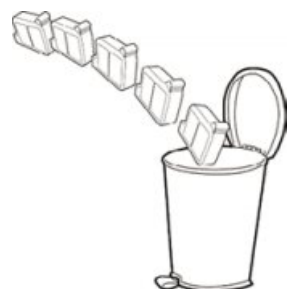
03

더 진하게 인쇄하실 수 있습니다.



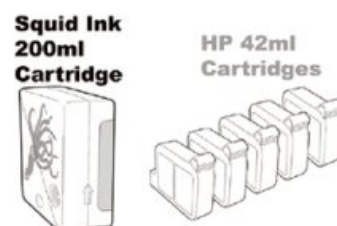
04

Oil 베이스 잉크는 굳지 않습니다.



05

5배 큰 용량의 잉크를 사용할 수 있습니다.



Printhead	CoPilot	CoPilot128	CoPilot500	CoPilot MAX512i	CoPilot GEMINI
인쇄 높이(2헤드)	1.8cm (3.6cm)	1.8cm (3.6cm)	7.1cm (14.2cm)	7.1cm (14.2cm)	14.2cm
인쇄 속도	41m/min (60m/min)	41m/min (60m/min)	62m/min (90m/min)	146m/min	33.5m/min (67m/min)
잉크 용량	200ml	500ml	500ml	500ml	500ml
인쇄 기술	PIEZO	PIEZO	PIEZO	PIEZO	PIEZO
해상도	185~205DPI	185~205DPI	180~205DPI	180~205DPI	150~300DPI

## Controller

통신 사양	USB/Ethernet 포트
POWER	100~240VAC, 50/60Hz
적정 온도	1~40℃
인쇄 재질	무지박스, 코팅박스, 유리, 포일, 금속, PVC, PE 등
터치스크	4.3" Full Color

## Orion Software

OS	Window 7 또는 상위 버전
날짜/시간	유통기한, Julian 데이트 등
카운트	16가지 카운트, 자동 날짜 등
폰트	모든 윈도우 폰트
로고	대부분의 이미지 파일 지원
인쇄 기능	반전, 역전, 회전, 반복, 인쇄 on/off
메시지 길이	최대 305cm
저장 용량	1GB 내장 메모리
잉크 잔량	터치스크린에서 잔량 확인 가능
시프트 코드	4가지 프로그램 가능, 자동 연장 가능
바코드	2D를 포함한 모든 표준 바코드

# iM2 UV Curing Printer UV경화 프린터

**iM2** 심플함,  
그 이상의 신뢰성, 효율성, 처리량



**norwix** **iM2**  
MARKING SYSTEMS



## Specification

특성	수치
인쇄 너비	54.1mm
해상도	600 dpi
드롭 수	1~3
드롭 레벨(1/2/3)	7pl/14pl/24pl
주파수	60kHz
사용자 지정 색상	가능
읽을 수 있는 최소 글꼴 크기	3pt

수평 해상도	최대 속도 (m/min)
600	137
300	274
150	356

\*속도는 잉크 유형 및 드롭 크기에 따라 달라집니다.

## 높은 품질, 높은 속도

- 600 DPI 인쇄 해상도(1,280개 인쇄 노즐)
- 1~3 드롭 기능
- 분당 최대 365.8m 라인 속도

## 간편한 통합

- 기존 시스템에 신속하게 설치
- 정밀 장착으로 정확한 컨트롤 가능
- 작은 크기로 여러 개의 헤드 설치 가능

## 컴팩트 사이즈

- 최소 프린트 헤드 사용 가능
- 컴팩트한 인쇄 헤드 및 컴팩트 연결 패널
- 기존 설치 환경에 쉽게 적응

## 저렴한 비용의 프리미엄 기능

- 최저 비용의 UV 경화형 인쇄 솔루션
- 업계에서 가장 빠른 ROI
- 운영 비용 절감

TOTAL MARKING :  
SOLUTIONS :

## 애플리케이션





"Simplicity equals reliability"

2.13"  
Piezo print head  
600 dpi  
1280 nozzles  
1 to 3 drop capability  
7 to 24pl drops

### Controller Board

RIP  
Print Head Controls  
Meniscus and IDS Controls  
Waveform Generation  
Manifold Heater Controls  
UV Curing Lamp Controls  
Encoder / Print Trigger  
I/O  
Gigabit ethernet  
Daisy chain

2.13" print head

### Micro Pump

Pumps from reservoir directly to head  
Controls ink flow at high speeds

- ☑ 펌프 및 매니폴드
- ☑ 메니스커스 컨트롤용 공기 탱크 없음
- ☑ 잉크 흐름 및 공기 센서 또는 밸브 범람에 문제 없음
- ☑ 인쇄 중 잉크가 소비될 때 공급 장치에서 인쇄 헤드로 직접 잉크 공급
- ☑ 단일 펌프 및 센서
- ☑ 1000ml 용량의 잉크 카트리리지
- ☑ 200ml 잉크 저장소
- ☑ 장비 가동 중 잉크 교체 가능 - Hot Swappable
- ☑ 탱크에서 헤드로 직접 펌프 공급
- ☑ 단일 펌프 및 센서

TOTAL MARKING SOLUTIONS

- ☑ 컨트롤보드 크기 최소화
- ☑ 인쇄가능 영역 2.13인치 (54mm) 피에조 프린트 헤드
- ☑ 1,280개 노즐 사양으로 고해상도 마킹 가능
- ☑ 해상도 600DPI
- ☑ 잉크 드롭 양 조절 : 7pl / 14pl / 24pl

### No need for additional

Air pumps  
Tanks  
Valves  
Float valves  
Filters  
Countless connections  
Failure points  
Complex maintenance

Patented ink delivery system

One pump  
+  
One sensor  
=

Complete pressurized ink delivery and meniscus control



Best coding quality Easy-to-use inkjet, thermal transfer printer

## 최적의 코딩 품질 간편한 사용 잉크젯, 열전사 프린터



### CIJ 잉크젯



VJ1280



VJ1580



VJ1880



VJ1710

### TTO 열전사



VJ6230



VJ6330



VJ5330



### CIJ 잉크젯



9410



9450



9330



9750

### TTO 열전사



SmartDate X30



SmartDate X45



SmartDate X65



무지 박스



전선 및 케이블



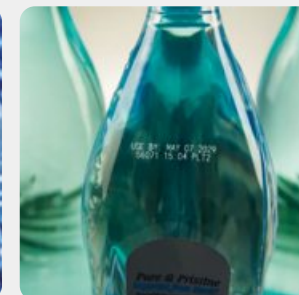
필름



식품



금속 및 호일



플라스틱 병



포장박스



경질 플라스틱

# TELESIS Pin Marker

## TMP & Telescribe Series

### 도트 핀 타각기

### Mark of confidence

Telesis에서 세계 최초로 개발하고 상용화한 Pin Stamp 와 Telescribe 마킹 시스템은 빠르고 내구성이 뛰어나며, 매일 세계 전역의 제조 공장에서 이 사실을 증명하고 있습니다. 모든 Telesis 마킹 시스템은 글로벌 네트 워크에 의해 영업 및 서비스가 지원됩니다.

### 마킹헤드



	TMP1700	TMP3200	TMM4200
구동방식	공압식	공압식	공압식
마킹방식	DOT	DOT	DOT
헤드크기	158x170x120mm	262x587x161mm	180x225x210mm
마킹영역	63x38mm	100x150mm	50x13mm
마킹속도	초당 4자	초당 4자	초당 3.5자
해상도	200dpi	200dpi	200dpi
헤드중량	2.9kg	6.8kg	2kg
적용핀	25S/25L/25XL/150SA	25S/25L/25XL/150SA	25S/150SA

### 마킹헤드



	SC2000	SC3500	SC6000VIN
구동방식	공압식	공압식	공압식
마킹방식	SCRIBING	SCRIBING	SCRIBING
헤드크기	152x177x170mm	222x305x146mm	349x222x251mm
마킹영역	75x40mm	100x150mm	165x30mm
마킹속도	초당 2자	초당 2자	초당 1.5자
해상도	연속적	연속적	연속적
헤드중량	6kg	10kg	15.9kg
적용핀	카바이드, 다이아몬드		

# Technomark Pin Marker

### 도트 핀 타각기

### 휴대용 무선 Portable 타각기!

EASY CONNECT 시리즈는 케이블 없이 Wi-fi를 통해 컨트롤러에서 반경 10m 이내에서 최적의 마킹 자유도를 자랑합니다. CONNECT 시리즈로 산업용 마킹 시장에서 완전하고 새로운 경험을 느껴보십시오.

### CONNECT.series®



### 사양

헤드-컨트롤러간 거리	10m 이내
마킹 윈도우	60x30mm 또는 120x60mm
마킹 스피드 옵션 수	3 speeds
마킹 파워 옵션 수	11 forces
스크린	강화유리 소재/10인치 크기
연결 포트	1 Ethernet port & 3 USB ports

### 리튬 이온 배터리

- 22V 리튬 이온 배터리
- 자가 충전 에너지
- 3가지 에너지 선택 모드

### 5 in 1 서포트 풋

- 두쌍의 V자 모양이 지지대 역할
- 두개의 가이드가 위치를 잡아 줌
- 자석이 지지 역할을 강화
- 평평한 제품에도 마킹 가능
- 논 슬립 풋





# SENER Series

## Cognex/HIKROBOT

인자 유무 검사 / 체커 시스템

TOTAL MARKING  
SOLUTIONS

### 1D/2D 코드 리더기(Cognex/DATAMAN Series)



- 고정형 이미지 기반 바코드 리더기
- 1D/2D Matrix Code, QR Code 판독
- 자동 초점 내장, 빠른 설치용 지능형 튜닝, 초점 재설정, 센서 높이 조정 등이 불필요
- 협소한 공간에서도 간편한 설치
- 설치 시간 절약 및 소유 비용 절감
- 어떤 코드에도 최적의 이미지 형성
- 0.8픽셀(ppm)의 작은 바코드도 빠르게 판독

### 1D/2D 코드 리더기(HIKROBOT/ID Series)



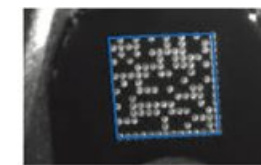
- 고정형 이미지 기반 바코드 리더기
- 1D/2D Matrix Code, QR Code 판독
- 협소한 공간에서도 간편한 설치
- 설치 시간 절약 및 소유 비용 절감



Inkjet DM Code



Product Label



Metal Lattice DPM Code



Food Package Inkjet Code



Copper plate DPM Code



Logistics Label



Low-contrast DPM Code



Mini Label

### 제품 유무 검사(Cognex/IN-SIGHT Series)



- 고정형 이미지 기반 바코드 리더기
- 고자동 초점 내장, 빠른 설치용 지능형 튜닝, 초점 재설정, 센서 높이 조정 등이 불필요
- 고현장에서 교체 가능한, 통합된 조명 및 광학장치를 갖춘 소형, 모듈식 설계
- 협소한 공간에서도 간편한 설치
- 고설치 시간 절약 및 소유 비용 절감

### 소프트웨어 개발

