

ATLAS CO2 Laser FIBER Laser UV Laser

04 PRODUCT : Specification

Model No		MOPA Pulsed Fiber Laser		MOPA M-Type Fiber Laser			CO2 Laser		UV Laser	
		F320	F330	M320	M330	M360	C310	C330	U303	U305
Marking laser	Wavelength	Class 4 Yb Fiber laser, λ = 1064 nm Pulsed					Class 4 CO2 laser λ = 10600 nm Pulsed		Class 4 UV laser, λ = 355 nm Pulsed	
	Average output	20W ± 5%	30W ± 5%	20W ± 5%	30W ± 5%	60W ± 5%	10W ± 10%	30W ± 5%	3W ± 5%	5W ± 5%
Scanner speed		2m/s or 2.5m/s								
Frequency		30~400Khz			30~1000Khz	1~4000Khz	5Khz		10~150kHz	
Pulse width		200ns			6~250ns	2~500ns			12~20ns	
logo data		AI, DXF, DST, PLT, BMP, JPG, GIF, TGA, PNG, TIF								
Barcodes		Datamatrix, 2Dbarcode, Qrcode, MicroQRcode, Code128								
User interface		I/O , RS-232, Ethernet, Interlock								
Cooling method		Air Cooled								
Ambient temperature		-10 to +60 ℃					-0 to +50 ℃		18 ~ 30 ℃	
Weight	Head	5.5 kg					13.5 kg	17 kg	17 kg	
	Controller	20 kg					14 kg		12 kg	
Computer		Window 10, RAM 4G, 128G SSD								

Atlas Fiber Optic

Optic	Working distance[mm]	Marking area[mm]	Beam Spot Size
100G	137.3	70 x 70	20~25 μm
163G (Standard)	223.4	112 x 112	32~44 μm
254G	330.5	174 x 174	50~54 μm

Atlas CO2 Optic

Optic	Working distance[mm]	Marking area[mm]	Beam Spot Size
100ZR	106.4	70 x 70	436~516 μm
150ZR (Standard)	149.5	110 x 110	650~800 μm
250ZR	253.8	175 x 175	925~1020 μm

Atlas UV Optic

Optic	Working distance[mm]	Marking area[mm]	Beam Spot Size
U70	228.7	70 x 70	9.9~10.9 μm
U110 (Standard)	250.3	110 x 110	15~20 μm
U175	345.9	175 x 175	20~30 μm

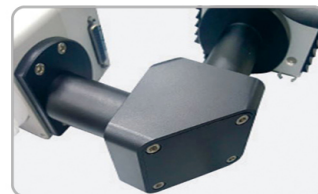
05 OPTION



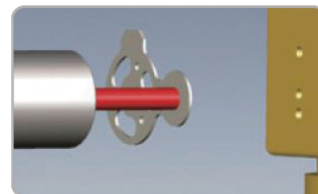
AUTO DESK



레이저 변위센서
(제품 초점거리를 자동으로 조정)



BTU



Shutter 장착 가능

ATLAS CO2 Laser FIBER Laser UV Laser



ATLAS LASER CO2·Fiber, UV Series 고급형

New Version Atlas Fiber Laser



기존 Atlas Fiber Laser의 고급화 라인업으로 변경된 버전입니다.
60W 제품과 M 타입 제품이 추가 되었으며, 특히 새롭게 추가된 M Type 모델의 경우 펄스폭 까지 제어 함으로써 알루미늄 블랙마킹과 SUS 칼라마킹 뿐만 아니라 다양한 재질에서 좀더 명확한 표현이 가능합니다.

New Version Atlas CO2 Laser



메인 PCB 업그레이드와 SYNRAD Source 적용으로 마킹 품질이 우수 하며 IP 65 Oil dust filter / BTU 옵션 등을 추가할 수 있습니다
또한 방수 방진의 원형 커넥터 적용으로 극한 환경으로 부터 안정된 성능을 보장합니다

New Version Atlas UV Laser



메인 PCB 업그레이드 및 공냉식 UV Source를 적용했습니다.
고가의 BET를 사용하여 마킹 품질이 우수 하며 Oil dust filter / BTU 옵션 등을 추가 할 수 있습니다.
또한 방수 방진의 국방용 원형 커넥터 적용으로 극한 환경으로부터 안정된 성능을 보장합니다 .

01 Feature Advantage and Benefit



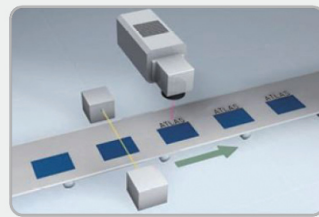
업그레이드 된 메인 통합보드 적용으로 레이저 부품 보호



높은 신뢰성의 방수 방진 기능을 가진 원형커넥터 적용



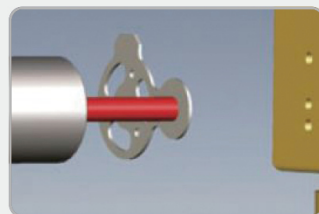
BTU 구현 가능(Optional)



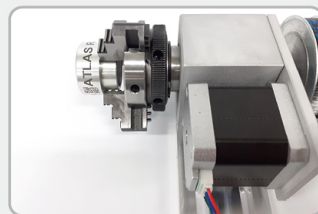
Fly Marking 기능 기본 내장으로 추가 비용이 없음



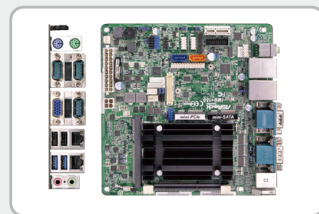
초점 거리를 직관적으로 조정할 수 있는 2 Red Point 빔 적용



Shutter(Optional) 장착 가능



Rotary Marking (Optional)



산업용 ITX PC 탑재-EZ Cad 2.0 제어

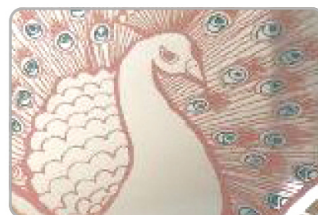
01-1 M Type



M Type Source



SUS Color 마킹



SUS Color 마킹



알루미늄 블랙 마킹

01-2 UV Laser



마스크



플라스틱(식품)



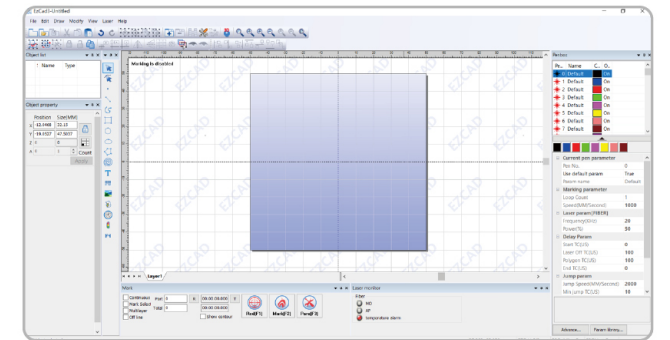
요구르트



유리

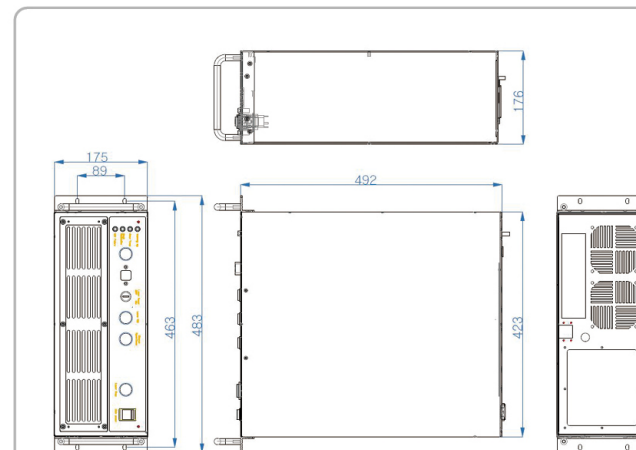
02 SOFTWARE

- 레이저 전용 프로그램으로 초보자도 쉽게 사용 가능
- 고해상도 마킹, 1D, 2D, QR Barcode, Datamatrix, 가능
- TXT, Excel 데이터 시트 지원
- 다양한 I/O 입출력 포트를 지원
- 다양한 언어지원. 한글/영어/중국어/일본어
- EZ Cad Z 기본 제공- 오토포커싱 제어가능(Z축)
- 스탬핑 모터를 이용한 로터리 마킹 가능(프로그램 지원)
- OFF-LINE 마킹 지원
- STL, DXF 등 3D 파일 마킹 지원

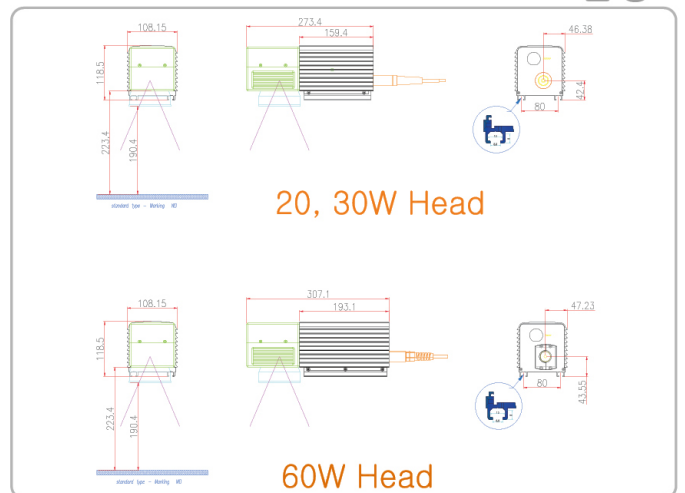


03 Dimensions

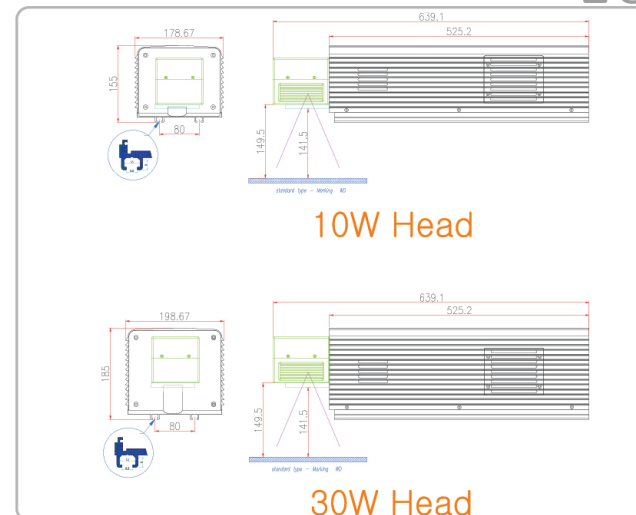
<Controller> 고급형



Atlas Fiber Laser <Head> 고급형



Atlas CO2 Laser <Head> 고급형



Atlas UV Laser <Head> 고급형

